

# ECOGRAFÍA CLÍNICA EN CUIDADOS PALIATIVOS Y ENFERMEDADES CRÓNICAS COMPLEJAS

## 2ª edición

28 Y 29 DE MARZO DE 2025  
COLEGIO OFICIAL DE MÉDICOS. HUELVA

### Dirigido a

Médicos de Recursos Avanzados de Cuidados Paliativos, Medicina Interna, Atención Primaria y en general a profesionales que deseen aplicar la ecografía clínica a su práctica clínica diaria.

### Objetivos

Adquirir conocimientos básicos en POCUS (Point Of Care UltraSound) aplicados a pacientes paliativos oncológicos y/o con enfermedades crónicas complejas con enfoque paliativo, tanto en el ámbito hospitalario como en el domiciliario.

### Objetivos específicos

- Adquirir habilidades en el manejo básico de la ecografía torácica y abdominal.
- Conocer los principales síndromes torácicos y abdominales diagnosticables mediante POCUS en pacientes paliativos.
- Estudiar los signos ecográficos de TVP presentes en pacientes paliativos.
- Valoración de sarcopenia.

### Equipo Docente

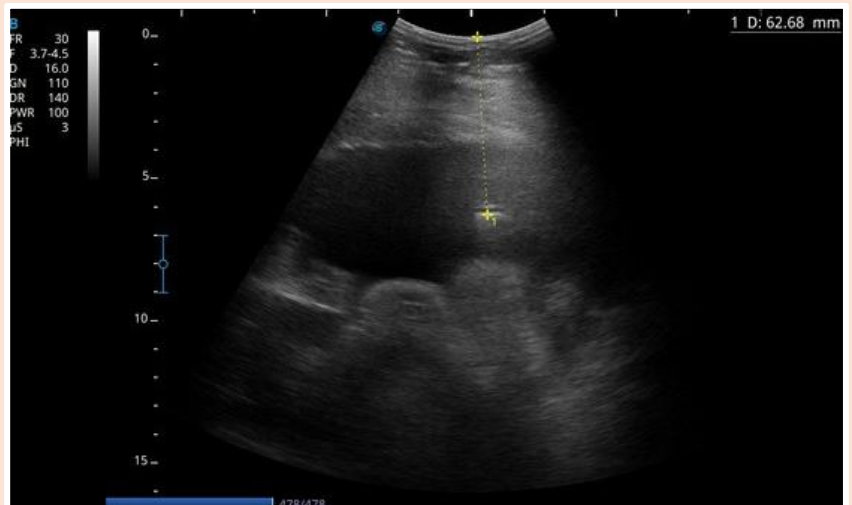
Lola Biedma Martín  
Enrique López Herrero

### Coordina

Julia Fernández Soto

### Modalidad

10 horas presenciales



★ Plazas limitadas



Talleres prácticos y dinámicos



Enfoque interdisciplinar





# Programa

## Viernes 28 de marzo

9.45-10.00 h. Entrega de acreditaciones

10.00-11.00 h. Teoría de ecografía clínica abdominal y retroperitoneal

11.00-11.30 h. Descanso-café

11.30-12.30 h. Taller práctico: 2 grupos de 10 personas

12.30-13.30 h. Resolución de casos clínicos

Ascitis

Obstrucción intestinal

Retención aguda de orina. Globo vesical

Hidronefrosis

Aneurisma de aorta

Paracentesis

13.30-16.00 h. Almuerzo

16.00 -17.00 h. Teoría de ecografía clínica torácica

17.00-18.00 h. Taller práctico: 2 grupos de 10 personas

18.00-19.00 h. Resolución de casos clínicos

Derrame pleural

Consolidación

Neumotórax

Derrame pericárdico

Toracocentesis

# Programa

## Sábado 29 de marzo

10.00-11.00 h. Teoría de ecografía clínica de trombosis venosa profunda y de desnutrición- sarcopenia. Casos clínicos

11.00-11.30 h. Taller práctico: 2 grupos de 10 personas

11.30-12 h. Descanso - Café

12.00-12.30 h. Taller práctico (continuación)

12.30-13.30 h. Técnicas ecoguiadas. Canalización de accesos venosos

14.00 h. Conclusiones y cierre del curso

Organizan:

